

NUMÉRISATION | ASSURANCES | SOLIDARITÉ

NUMÉRISATION

MISE EN RÉSEAU

Plates-formes et interfaces permettant la mise en relation des personnes sur les réseaux sociaux, des personnes et des machines, telles que les smart wearables, et des machines entre elles dans l'internet des objets.



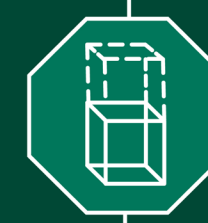
AUTOMATISATION

Introduction d'algorithmes d'auto-apprentissage pour détecter les modèles dans les ensembles de données, traiter les données par voie électronique et répondre aux questions simples des clients.



VIRTUALISATION

Relocalisation de la communication et des canaux d'information dans les environnements de réalité virtuelle et augmentée.



RÉALISATION

Accès démocratisé à l'infrastructure et aux solutions basées sur le label blanc pour faciliter le développement et la distribution de nouveaux produits d'assurance.



SOLIDARITÉ COMME PRINCIPE DE BASE DES ASSURANCES

L'assurance couvre le risque financier d'un individu grâce aux contributions de nombreuses personnes.

ASSURANCE PRIVÉE

La conclusion du contrat d'assurance et les contributions dépendent du risque individuel et de l'étendue de la couverture souhaitée (à l'exception des assurances obligatoires).

ASSURANCE SOCIALE

Le législateur définit le contenu, le champ d'application et le financement de l'assurance. La contribution et l'accès sont indépendants du risque individuel.

NOUVELLES COMMUNAUTÉS

Des plates-formes numériques pour établir de nouveaux collectifs d'assurance, y compris des modèles peer to peer au sein de groupes sociaux existants ou des réseaux de personnes présentant des profils de risque inhabituels.

FAIBLES COÛTS

Des formules d'assurance à moindre coût grâce à des processus internes automatisés et au contact direct avec les clients via des canaux numériques.

FLEXIBILITÉ

Des formules d'assurance flexibles qui offrent une couverture d'assurance pour une courte durée ou pour une activité spécifique.

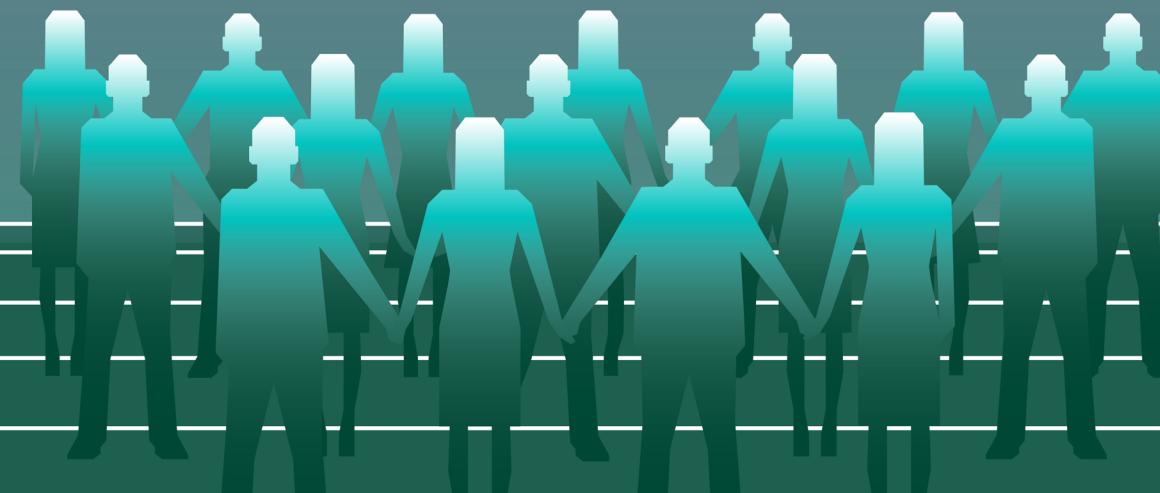
INDIVIDUALISATION

Utilisation de capteurs, de smart wearables et d'une infrastructure IdO pour recueillir des données individuelles sur les fonctions et le comportement du corps.

NOUVEAUX RISQUES

Prestations d'assurance pour les produits et services présentant des risques numériques, tels que la cybersécurité, mais aussi les offres au sein de l'économie collaborative.

CHARACTÉRISTIQUES DES PRESTATIONS D'ASSURANCE NUMÉRIQUES



CONDITIONS DE LA SOLIDARITÉ

HOMOGENÉITÉ DES SITUATIONS ET DES VALEURS DE LA VIE

CONSÉQUENCES DE L'HOMOGENÉITÉ

- + Les nouveaux collectifs sont plus homogènes: les personnes impliquées sont de plus en plus semblables.
- Une plus grande fragmentation due à des collectifs plus petits réduit la confiance envers l'ensemble de la société.

DIFFÉRENCIATION PAR RAPPORT AUX AUTRES GROUPES

IMPACT DE LA DÉLIMITATION

- + La grande variété et la diversité des groupes facilitent le développement plus rapide de communautés solidaires spécifiques.
- La démarcation croissante conduit à l'individualisation.

ÉCHANGE ET INTERACTION À L'INTERNE DU GROUPE

IMPACT DE L'INTERACTION

- + La communication numérique aide à surmonter les distances géographiques et simplifie les échanges au sein des groupes.
- L'interaction entre les deux milieux est restreinte en raison de groupes plus petits et personnalisés.

La fragmentation croissante et la diminution de la solidarité au sein des collectifs individuels et de la société dans son ensemble affaiblissent le fondement de l'assurance.

CONSÉQUENCES POUR LA SOLIDARITÉ

Créer des conditions pour l'établissement de nouvelles communautés stables et plus petites sur la base du principe de solidarité - soutien mutuel sur la base du principe de réassurance - dans le but de former des collectifs d'assurance.

DOMAINES DANS LESQUELS LES ASSURANCES PEUVENT PRENDRE DES MESURES POUR RENFORCER LA SOLIDARITÉ À L'ÈRE DU NUMÉRIQUE

SENSIBILISER L'ENTREPRISE à la manière dont l'utilisation des technologies numériques influence la solidarité au sein des assurances.

Adapter sa propre compréhension de **L'INNOVATION** aux nouvelles technologies et aux développements culturels – par exemple la tendance à l'automesure – et prendre en compte l'impact social qui en résulte.

Élaborer des normes communes pour encourager **L'UTILISATION RESPONSABLE DES DONNÉES** afin de prévenir l'utilisation abusive des données personnelles des clients, protéger la sphère privée et établir la confiance.

ENCOURAGER LA TRANSPARENCE en ce qui concerne les produits et services proposés et l'utilisation des données afin de fournir aux clients une meilleure base décisionnelle.

Rechercher activement le **DIALOGUE AVEC LA SOCIÉTÉ**, participer aux débats publics et développer davantage le rôle de prestataire de services – par exemple, aider les gens à apprendre à utiliser la technologie numérique de manière responsable.