

DIGITALIZZAZIONE | ASSICURAZIONI | SOLIDARIETÀ

DIGITALIZZAZIONE

CONNETTERE

Piattaforme e interfacce per connettere persone con persone all'interno dei media sociali, persone e dispositivi, per esempio con Smart Wearables, e dispositivi con dispositivi nell'Internet delle cose.



AUTOMATIZZARE

Impiego di algoritmi (ad autoapprendimento) per il riconoscimento di pattern nei record di dati, per l'elaborazione elettronica di dati e per rispondere a domande semplici dei clienti.



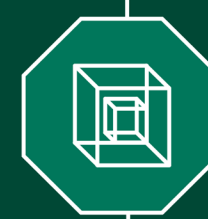
VIRTUALIZZARE

Trasferimento della comunicazione e dei canali d'informazione in ambienti di realtà virtuale e aumentata.



REALIZZARE

Accesso democratico alle infrastrutture e alle soluzioni "white label" per facilitare lo sviluppo e la fornitura di nuovi prodotti assicurativi.



LA SOLIDARIETÀ COME PRINCIPIO BASE DELLE ASSICURAZIONI

Un'assicurazione copre il rischio finanziario del singolo con i contributi di molti.

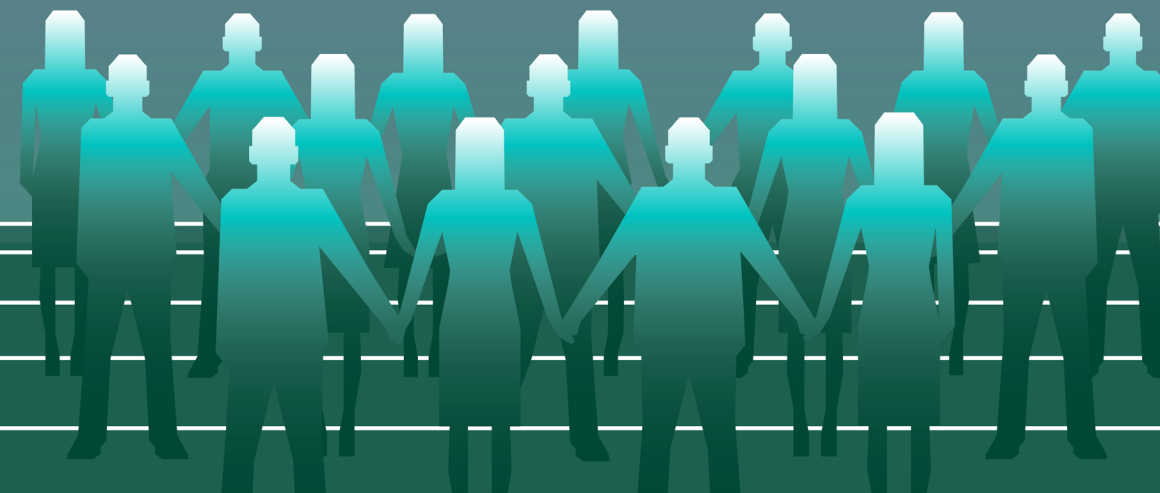
ASSICURAZIONE PRIVATA

La stipulazione del contratto d'assicurazione e i contributi dipendono dal rischio individuale e dall'estensione delle prestazioni desiderate (ad eccezione delle assicurazioni obbligatorie).

ASSICURAZIONE SOCIALE

Il legislatore definisce il contenuto, l'estensione e il finanziamento dell'assicurazione. Il contributo e l'accesso sono indipendenti dal rischio individuale.

CARATTERISTICHE DELLE PRESTAZIONI ASSICURATIVE DIGITALI



CONDIZIONI DELLA SOLIDARIETÀ

OMOGENEITÀ DELLE SITUAZIONI DI VITA E DEI VALORI

EFFETTI DELL'OMOGENEITÀ

- + I nuovi collettivi sono caratterizzati da una maggiore omogeneità; la somiglianza tra le persone coinvolte aumenta.
- La maggiore frammentazione grazie a collettivi più piccoli riduce la fiducia nella società nel suo complesso.

DIFFERENZIAZIONE RISPETTO AD ALTRI GRUPPI

EFFETTI DELLA DIFFERENZIAZIONE

- + Grazie alla grande varietà e al numero di gruppi diversi è possibile formare specifiche comunità di solidarietà in modo più facile e più rapido.
- Con l'aumento della differenziazione continua a crescere anche l'individualizzazione.

SCAMBIO E INTERAZIONE ALL'INTERNO DEL GRUPPO

EFFETTI DELL'INTERAZIONE

- + Con la comunicazione digitale è possibile superare le distanze spaziali e facilitare lo scambio all'interno dei gruppi.
- L'interazione viene limitata in diversi ambienti a causa di gruppi personalizzati più piccoli.

La crescente frammentazione e la minore solidarietà all'interno di alcuni collettivi e della società nel suo complesso indeboliscono le basi delle assicurazioni.

CONSEGUENZE PER LA SOLIDARIETÀ

Nuove comunità solidali stabili di dimensioni più ridotte consentono la formazione di collettivi assicurativi, sostenendosi reciprocamente secondo il principio della riassicurazione.

CAMPI D'AZIONE PER ASSICURAZIONI PER RAFFORZARE LA SOLIDARIETÀ NELL'ERA DIGITALE

Creare **CONSAPEVOLEZZA** all'interno dell'azienda di come l'uso delle tecnologie digitali influenzi la solidarietà come base delle assicurazioni.

Adattare la propria **COMPRESIONE DELL'INNOVAZIONE** alle nuove condizioni tecnologiche e culturali e tener conto delle conseguenze sociali nello sviluppo di nuove idee, ad esempio l'incentivo al self tracking.

Standard di settore per una **GESTIONE RESPONSABILE DEI DATI** al fine di prevenire l'uso improprio dei dati personali dei clienti, proteggere la privacy individuale e creare fiducia.

TRASPARENZA in relazione alla propria offerta di servizi e all'utilizzo dei dati al fine di fornire ai clienti una migliore base decisionale.

Cercare attivamente uno **SCAMBIO CON LA SOCIETÀ**, partecipare al dibattito pubblico e sviluppare ulteriormente il proprio ruolo di fornitori di servizi, ad esempio sostenendo le persone nel loro uso responsabile della tecnologia digitale.